



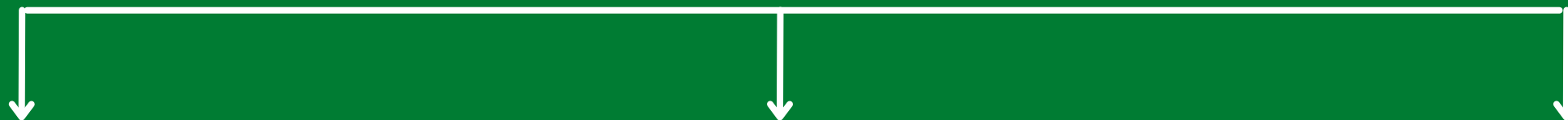
Diretoria Regional



Andre Botrel
Diretor Presidente



Rodrigo Bianchi
Diretor Vice Presidente



Davidson Barbosa
Diretor de Gestão Institucional



Débora Rocha
Diretora de Métodos Educativos



Tatiane Coeli
Diretora de Relação Institucional



Felipe Dias
Diretor Adjunto de Gestão Institucional



Carlos Viana
Diretor Adjunto de Métodos Educativos



Antonio Cosso
Diretor Adjunto de Relação Institucional



escoteiros
DE MINAS



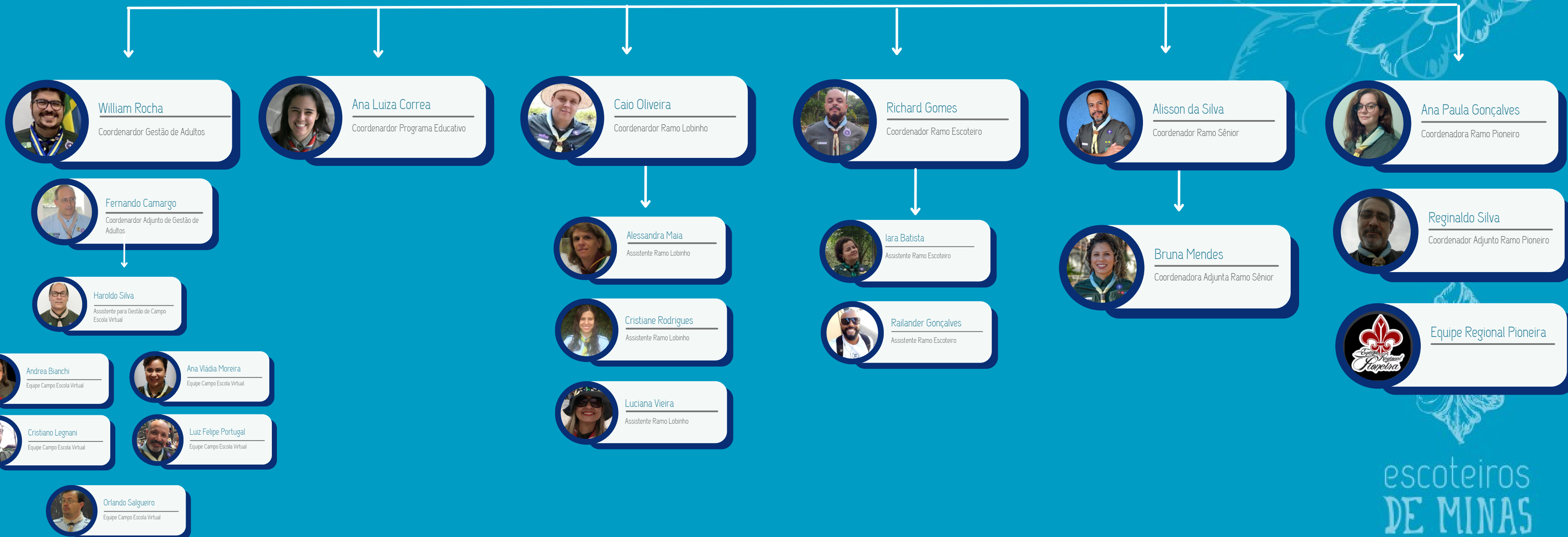
Diretoria Métodos Educativos



Débora Rocha
Diretora de Métodos Educativos



Simoni Santana
Diretor Adjunto de Métodos Educativos





Diretoria Métodos Educativos



Débora Rocha
Diretora de Métodos Educativos



Carlos Vianna
Diretor Adjunto de Métodos Educativos



Guilherme Ribas
Coordenador Diversidades



Lucas Colen
Coordenador Modalidades



Nívia Ribeiro
Coordenadora Mundo Melhor



William Shelton
Coordenador Espiritualidade



Ignácio Castañón
Coordenador Radio Escotismo



Norma Bittencourt
Coordenadora Adjunta Diversidades



Wemerson Freitas
Coordenador Adjunto Modalidades (AR)



Davi Almeida
Coordenador Adjunto Mundo Melhor



Cristiane Reis
Coordenadora Adjunta Espiritualidade



Bruno Alvares
Coordenador Adjunto Radio Escotismo



Ana Luiza Fonseca
Assistente para Diversidades



Guilherme Fritis
Assistente para Diversidades



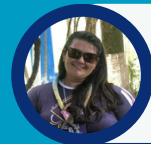
Emerson Roni
Coordenador Adjunto Modalidades (MAR)



Julia Tavares
Assistente Mundo Melhor



Luiz Felipe Ribeiro
Assistente para Diversidades



Maria Luiza Lopes
Assistente para Diversidades



Marilza Amaral
Assistente para Diversidades



Renata Pimenta
Assistente para Diversidades



Ronaldo Filho
Assistente para Diversidades



escoteiros
DE MINAS



Diretoria Gestão Intitucional



Davidson Barbosa
Diretor de Gestão Institucional



Felipe Dias
Diretor Adjunto de Gestão Institucional



Michelle Laurindo
Analista Administrativa - Escritório Regional



Janilson Faria
Coordenador Condecorações e Recompensas



Hercules Gomes
Assistente para Formalização de UEL's



Geovanni de Souza
Coordenador de Assuntos Estratégicos



Luísa Helena Silva
Estagiária - Escritório Regional



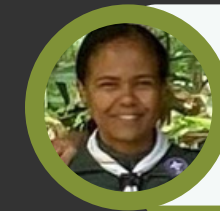
Ronie Silva
Coordenador Adjunto Condecorações e Recompensas



Igor Batista
Assistente para Formalização de UEL's



Felipe Cormarela
Assistente para Assuntos Estratégicos



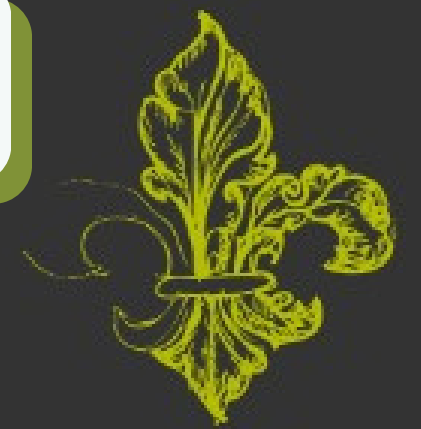
Alessandra Tadim
Assistente para Condecorações e Recompensas



Rafael Domiciano
Assistente para Formalização de UEL's



Elamark Soares
Assistente para Condecorações e Recompensas



escoteiros
DE MINAS

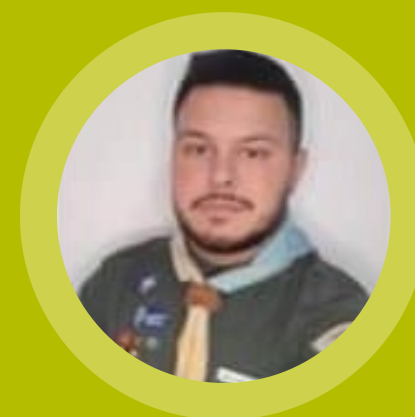


ESCOTEIROS
DO BRASIL

Diretoria Relação Institucional



Tatiane Coeli
Diretora de Relação Institucional



Antonio Cosso
Diretor Adjunto de Relação Institucional



ERTI
Equipe Regional de Tecnologia da Informação



Davi Almeida
Tecnologia da Informação



Tiago Oliveira
Tecnologia da Informação



Ronaldo Almeida
Tecnologia da Informação



ERIC
Equipe Regional de Imagem e Comunicação



Alexandre Araujo
Fotografia



Paulo Cesar Andrade
Marketing



Elenyn Braz
imagem e comunicação



Leticia Portugal
Revisão de Textos



Adolfo Alves
Editora



Marcos Gomide
Representante para parcerias junto as Lojas Maçônicas de Minas Gerais



Regis Moreira
Representante para parcerias junto a Guarda Civil BH-Mg



escoteiros
DE MINAS



Coordenação de Projetos



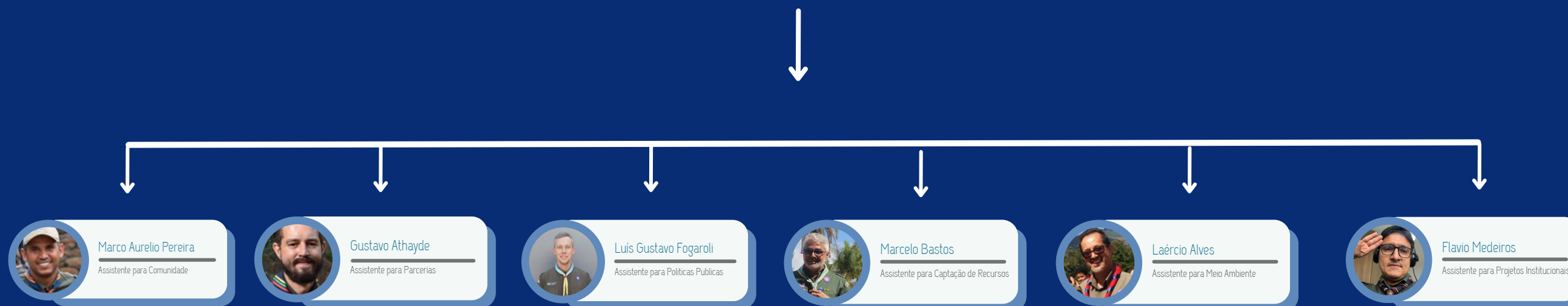
Andre Botrel
Diretor Presidente



Rodrigo Bianchi
Diretor Vice Presidente



Fábio Lasmар
Coordenador de Projetos



escoteiros
DE MINAS



Coordenação de Ações Institucionais



Andre Botrel
Diretor Presidente



Rodrigo Bianchi
Diretor Vice Presidente



Tiago Penna
Coordenador Jurídico



Wagner Leal
Coordenador para Crescimento



Vago
Coordenador para Canal de Escuta



Rodrigo Robleno
Assistente para Crescimento



Otávio Mendes
Assistente para Crescimento



Rogerio Oliveira
Assistente para Crescimento



Aluisio Marsolla
Assistente para Crescimento



Andréia Gonçalves
Assistente para Crescimento



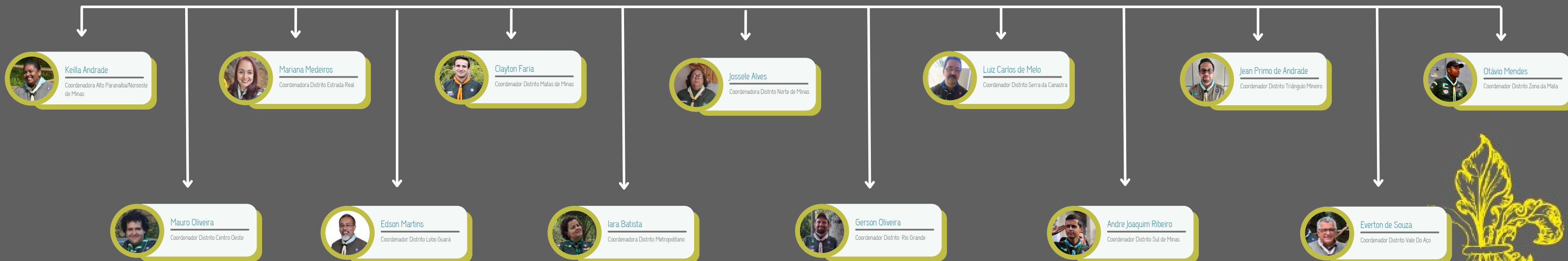
escoteiros
DE MINAS



Coordenadores Distritais



Diretoria Regional



escoteiros
DE MINAS